

# GAMA QALCOSONIC W1

CONTADOR DE AGUA  
**ULTRASÓNICO**

EL PRIMER **CONTADOR**  
DE **AGUA ULTRASÓNICO**  
CON **TECNOLOGÍA**  
**NB-IoT INTEGRADA**

- Instalación en cualquier posición
- Dispositivo libre de mantenimiento
- Vida útil de la batería > 16 años
- Medición del flujo bidireccional
- Parametrización del contador y lectura de archivo a través de NFC o interfaz óptico



W1  
QALCOSONIC

DN15 DN20 DN25 DN32 DN40 DN50

R400/R800

## APLICACIÓN

El contador de agua Qalcosonic W1 con tecnología de ultrasonidos está diseñado para la medición exacta del consumo de agua fría y caliente en viviendas, edificios residenciales y locales comerciales.

- Método estático de medición del consumo de agua, sin elementos móviles
- Alta precisión de cálculo del consumo de agua
- Elimina las desviaciones de medición causadas por partículas en suspensión o bolsas de aire
- Estabilidad de la medición a largo plazo y fiabilidad
- Pantalla multilínea LCD de 9 dígitos. Indicador del volumen total y del caudal instantáneo
- Sensible y preciso a caudales bajos <1l/h
- Preparado para W-MBus, LoRaWAN, NB-IoT y NFC

## APROBACIÓN

- 2014/32/UE
- OIML R49
- RoHS Directiva REACH 2014/32/ UE
- WRAS (UK)
- KTW (D)



## CARACTERÍSTICAS TÉCNICAS

- Clase de temperatura **T30, T50, T30/ 90, T90**
- Caudal nominal **2,5/4,0/6,3/10/16/25 m³/h**
- Amplia gama de medición Q3/ Q1= R400/800
- Dispositivo libre de mantenimiento
- Vida útil de la batería > 16 años
- No requiere tramos rectos
- No mide el aire
- Clase de entorno E2/ M1
- Clase de protección IP68
- Presión nominal PN16
- Archivo de registro de medición
- Medición de flujo bidireccional
- Indicación de la dirección de flujo
- Cuerpo de composite de alta duración
- Unidades de medida: m³ - m³/h
- Filtro y válvula de anti-retorno (opcional)
- Parametrización del contador y lectura del archivo a través de NFC o interfaz óptico
- Instalación en cualquier posición



# R400/R800

## COMUNICACIONES **AMR**

- W-MBus 868 MHz OMS T1
- LoRaWAN
- NB-IoT
- NFC



## PARAMETRIZACIÓN DEL **CONTADOR**

NFC e interfaz óptica integrados en el panel frontal superior del totalizador. Está diseñado para la lectura y parametrización del contador a través del protocolo W-MBus.

## REGISTRO DE **DATOS**

- Volumen total
- Flujo directo
- Volumen inverso
- Valor de caudal máximo y fecha
- Tiempo de funcionamiento sin errores
- Tiempo de funcionamiento
- Código de error
- Indicación de la temperatura

## INTERFAZ **RADIO**

La radio interna proporciona la lectura de datos a través del telegrama W-MBus 868 MHz OMS T1, LoRaWAN, NB-IoT

## REGISTRO HISTÓRICO **DE DATOS**

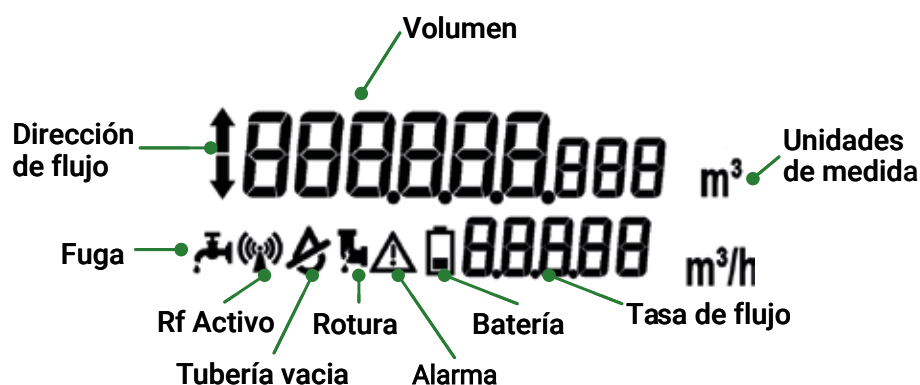
- Los valores leídos se almacenan en un registro horario, diario y mensual en la memoria interna
- Todos los datos archivados pueden ser leídos mediante lectura remota

## INDICACIONES LCD Y ALARMA

Múltiples alarmas y eventos configurables Incluye:

- Indicación de la dirección de flujo
- Indicación del nivel de la batería
- Fugas
- Rotura
- Volumen inverso
- Tubería vacía
- Comunicación por radio
- Indicación de alarma
- Indicación de baja temperatura (configuración especial)

## INDICACIONES EN PANTALLA



## ESPECIFICACIONES

# R400/R800

| CAUDAL PERMANENTE<br>m³/h<br>Q3 | RATIO<br>Q3/Q1 | CAUDAL MÁXIMO<br>m³/h<br>Q4 | CAUDAL MÍNIMO<br>m³/h<br>Q1 | CAUDAL DE TRANSICIÓN<br>m³/h<br>Q2 | CAUDAL DE ARRANQUE<br>m³/h | CONEXIONES | ΔP |
|---------------------------------|----------------|-----------------------------|-----------------------------|------------------------------------|----------------------------|------------|----|
|---------------------------------|----------------|-----------------------------|-----------------------------|------------------------------------|----------------------------|------------|----|

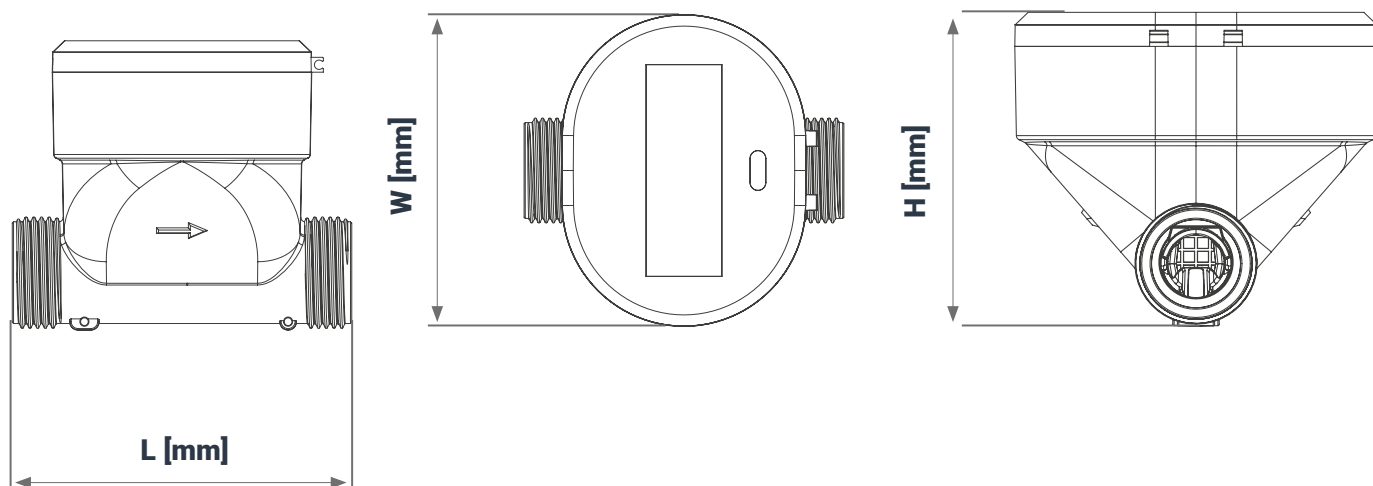
|     |      |       |        |       |       |                   |      |
|-----|------|-------|--------|-------|-------|-------------------|------|
| 2,5 | R400 | 3,125 | 0,006  | 0,010 | 0,001 | G3/4"<br>(DN15)   | ΔP25 |
| 4   |      | 5.0   | 0,010  | 0,016 | 0,002 | G1"<br>(DN20)     |      |
| 6,3 |      | 7,875 | 0,016  | 0,025 | 0,003 | G1 1/4"<br>(DN25) |      |
| 10  |      | 12,5  | 0,025  | 0,040 | 0,005 | G1 1/2"<br>(DN32) |      |
| 16  |      | 20    | 0,040  | 0,064 | 0,01  | G 2"<br>(DN40)    | ΔP16 |
| 25  | R800 | 31,25 | 0,0625 | 0,100 | 0,016 | BRIDA<br>(DN50)   |      |
| 25  |      | 31,25 | 0,0625 | 0,100 | 0,016 | ROSCA<br>(DN50)   |      |

## DATOS TÉCNICOS

| DN  | 15   | 20 | 25 | 32 | 40       | 50 |
|---|--|----|----|----|----------|----|
| R <sub>Q3/Q1</sub>                              | 400/800  |    |    |    |          |    |
| TEMPERATURA MEDIA.<br>(TEMP. DE FUNCIONAMIENTO) | 0,1 - 90°C   |    |    |    |          |    |
| PANTALLA LCD                                    | 9 dígitos  |    |    |    |          |    |
| CLASE DE PROTECCIÓN [IP]                        | IP68   |    |    |    |          |    |
| CLASE AMBIENTAL                                 | Clase C / EN 14 154  |    |    |    |          |    |
| TEMPERATURA AMBIENTE                            | -15°C ... 70°C   |    |    |    |          |    |
| POSICIÓN DE MONTAJE                             | Todas las posiciones de instalación (vertical, horizontal) |    |    |    |          |    |
| PRESIÓN NOMINAL [bar]                           | PN16<br>PN25 para versiones enbridadas                     |    |    |    |          |    |
| PÉRDIDA DE PRESIÓN [bar]                        | 0,25 bar   |    |    |    | 0,16 bar |    |
| DURACIÓN DE LA BATERÍA                          | 16 años  |    |    |    |          |    |
| UNIDADES  | m³ - m³/h  |    |    |    |          |    |

## DIMENSIONES

| DN [mm]       | 15                     | 20                      | 25    | 32    | 40     | 50     |
|---------------|------------------------|-------------------------|-------|-------|--------|--------|
| <b>L [mm]</b> | 80, 105, 110, 165, 170 | 105, 110, 130, 165, 190 | 260   | 260   | 300    | 200    |
| <b>H [mm]</b> | 69,5                   | 74,1                    | 103,6 | 111,5 | 126,03 | 170,07 |
| <b>W [mm]</b> | 78/81                  | 78/81                   | 82,6  | 82,6  | 82     | 139    |





## DELEGACIONES ESPAÑA

### SEDE CENTRAL

C/ Llodio, 3  
28034 Madrid  
Tel. 913 030 000  
Madrid - Castilla La Mancha - Extremadura  
[info@gomezgroupmetering.com](mailto:info@gomezgroupmetering.com)  
[www.gomezgroupmetering.com](http://www.gomezgroupmetering.com)

### ALBACETE

C/ Murillo, 2  
02005 Albacete  
Tel. 967 256 729 // Fax. 902 095 097  
Albacete - Ciudad Real - Cuenca -  
Comunidad Valenciana  
[albacete@gomezgroupmetering.com](mailto:albacete@gomezgroupmetering.com)  
[www.gomezgroupmetering.com](http://www.gomezgroupmetering.com)

### ASTURIAS

C/ Gaspar García Laviana, 8  
33008 Oviedo - Asturias  
Tel. 984 201 570 // Fax. 902 095 097  
Asturias - León - Cantabria  
[asturias@gomezgroupmetering.com](mailto:asturias@gomezgroupmetering.com)  
[www.gomezgroupmetering.com](http://www.gomezgroupmetering.com)

### ANDALUCÍA

C/ Prof. L. Molina Gómez s/n - Ed. Scaem  
18004 Granada  
Tel. 958 275 963 // Fax. 902 095 097  
Andalucía  
[andalucia@gomezgroupmetering.com](mailto:andalucia@gomezgroupmetering.com)  
[www.gomezgroupmetering.com](http://www.gomezgroupmetering.com)

### ARAGÓN

Parque Tecnológico Cogullada  
Carretera Cogullada 20, nave 16  
50014 Zaragoza  
Tel. 976 25 50 83 // Fax. 976 278 724  
Aragón - Cataluña  
[aragon@gomezgroupmetering.com](mailto:aragon@gomezgroupmetering.com)  
[www.gomezgroupmetering.com](http://www.gomezgroupmetering.com)

### BURGOS

C/ Vitoria, 17 Of.803  
09004 Burgos  
Tel. 947 652 572 // Fax. 902 095 097  
Burgos - Soria  
[burgos@gomezgroupmetering.com](mailto:burgos@gomezgroupmetering.com)  
[www.gomezgroupmetering.com](http://www.gomezgroupmetering.com)

### BILBAO

Avenida del Ferrocarril, 7-Bis Local  
Derecha  
48012 - Bilbao  
Tel. 944 010 314 // Fax. 902 095 097  
Bizkaia  
[bilbao@gomezgroupmetering.com](mailto:bilbao@gomezgroupmetering.com)  
[www.arancontametering.com](http://www.arancontametering.com)

### GALICIA

C/ Doctor Marañón, 13  
32005 Ourense  
Tel. 988 223 274 // Fax. 902 095 097  
Galicia - Portugal  
[galicia@gomezgroupmetering.com](mailto:galicia@gomezgroupmetering.com)  
[www.gomezgroupmetering.com](http://www.gomezgroupmetering.com)

### PALMA DE MALLORCA

Avda. Alejandro Roselló, 24 1º  
07002 Palma de Mallorca  
Tel. 971 770 571 // Fax. 902 095 097  
Islas Baleares  
[baleares@gomezgroupmetering.com](mailto:baleares@gomezgroupmetering.com)  
[www.gomezgroupmetering.com](http://www.gomezgroupmetering.com)

### SAN SEBASTIÁN

Pilotegi Bidea, 12 Of. G-12  
20018 San Sebastián  
Tel. 943 330 093 // Fax. 943 334 112  
País Vasco  
[aranconta@gomezgroupmetering.com](mailto:aranconta@gomezgroupmetering.com)  
[www.arancontametering.com](http://www.arancontametering.com)

### VALLADOLID

C/ San Luis, 3  
47004 Valladolid  
Tel. 983 393 096 // Fax. 902 095 097  
Valladolid - Palencia - Zamora - Salamanca  
[valladolid@gomezgroupmetering.com](mailto:valladolid@gomezgroupmetering.com)  
[www.gomezgroupmetering.com](http://www.gomezgroupmetering.com)



### VITORIA

C/ Urarte, 15 Pabellón 18  
01010 Vitoria  
Tel. 945 303 470 // Fax. 902 095 097  
Vitoria  
[vitoria@gomezgroupmetering.com](mailto:vitoria@gomezgroupmetering.com)  
[www.arancontametering.com](http://www.arancontametering.com)

### ALEMANIA

#### TEHA

Von-Humboldt-Straße 4  
64646 Heppenheim  
Tel. (0) 6252 - 93800 - 0  
Alemania  
[info@teha-wd.de](mailto:info@teha-wd.de)  
[www.teha-wd.de](http://www.teha-wd.de)

